

図1 国内のPM<sub>2.5</sub>年平均値(2011年度)

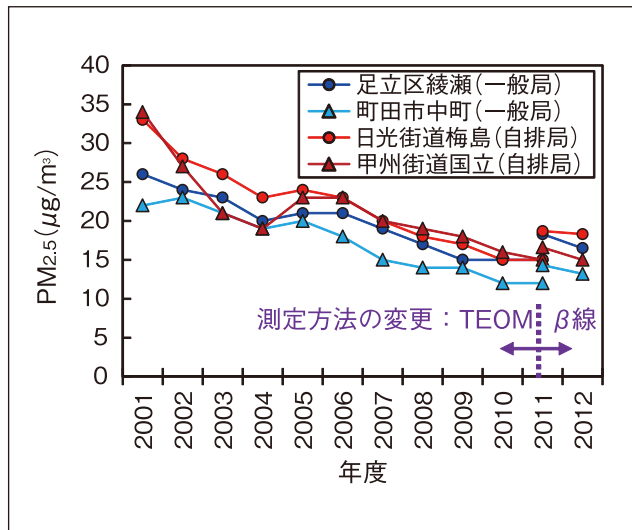


図2 都内4地点のPM<sub>2.5</sub>年平均値の推移

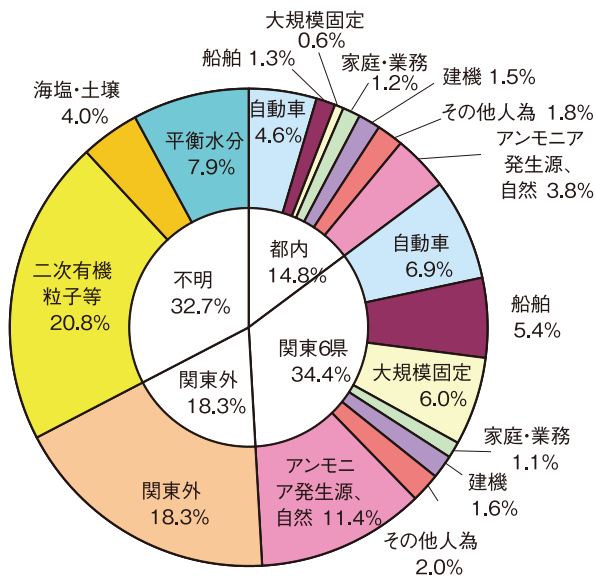


図3 都内PM<sub>2.5</sub>に対する発生源寄与の推定結果(2008年度)

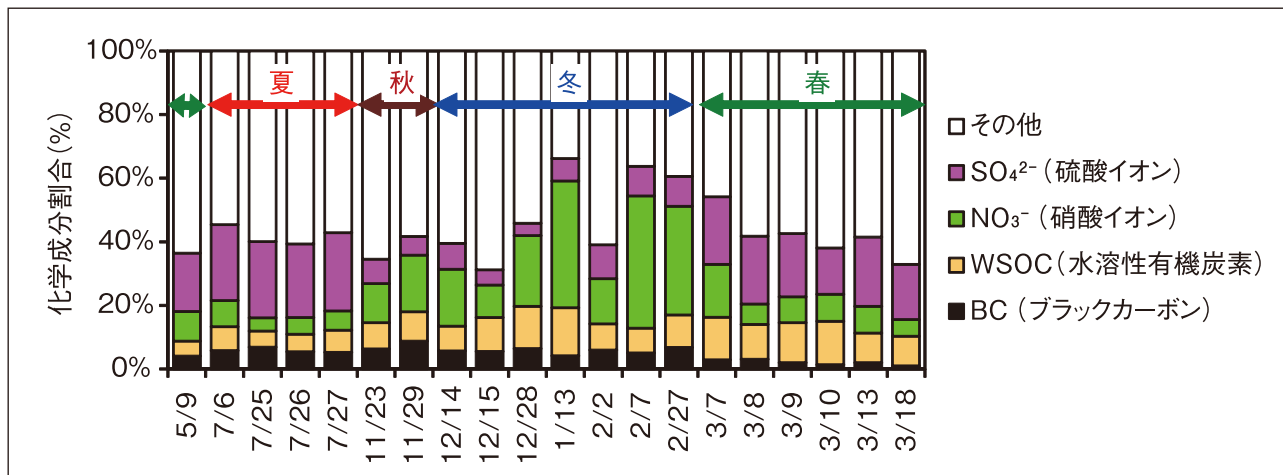


図4 都内測定局一地点以上で日平均値35µg/m<sup>3</sup>以上になった日の成分組成(2012年度)